



farmer · craftsman · customer

Dessert 14:00~18:00



ホットケーキ
プレーン 650 (税抜 602)

卵・乳製品・小麦



ホットケーキ
ベリー 800 (税抜 741)

卵・乳製品・小麦



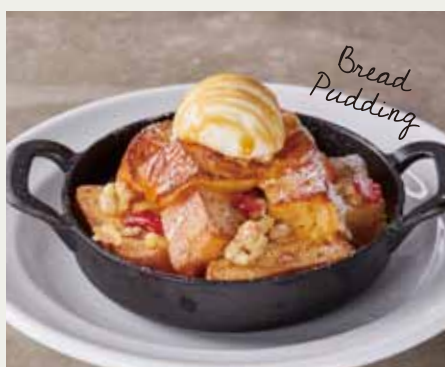
ホットケーキ
チョコレート 800 (税抜 741)

卵・乳製品・小麦



季節のフルーツパフェ
880 (税抜 815)

卵・乳製品・小麦



鉄板パンプディング
700 (税抜 648)

卵・乳製品・小麦



ケーキセット

※ショーケースからお選び下さい

- チーズケーキ 500 (税抜 463)
- チョコレートケーキ 500 (税抜 463)
- 低糖質 600 (税抜 556)
- ショートケーキ 500 (税抜 463)

ドリンクセット

+ 200 (税抜 185)

※右記からお選び下さい

コーヒー (ホット/アイス)
紅茶 (ホット/アイス)
オレンジジュース

コカコーラ
ジンジャーエール